

extended upper boom point range diagram

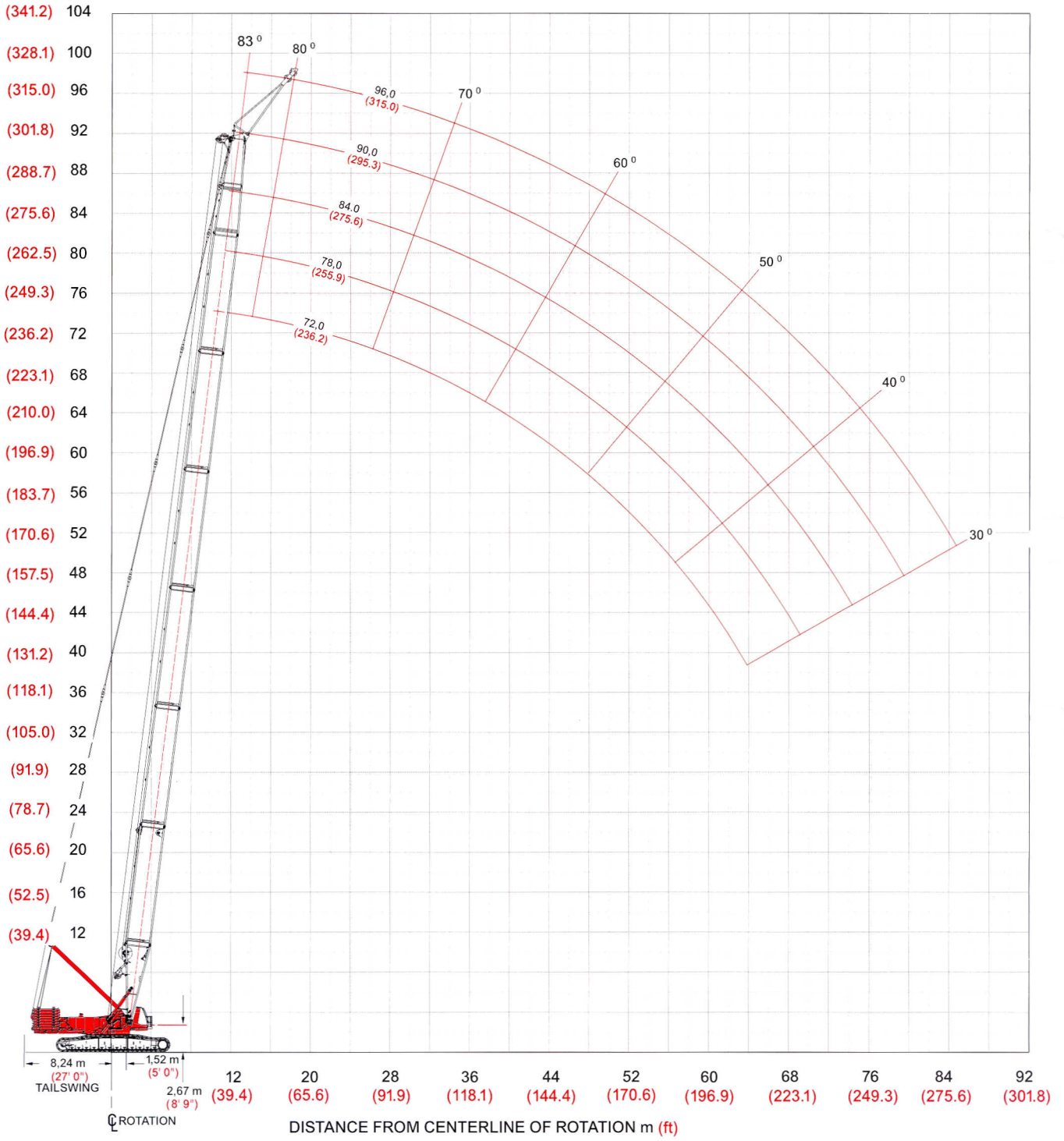
ANSI B30.5

Liftcrane Boom Capacities - Model 16000 Series 3
 No. 58 Heavy -lift Main Boom with Extended Upper Boom Point 7 m (23')

26

MONTALGRUA
 Rot^o Nuno Rodrigues dos Santos n.º1-B, 8º D
 2685-223 PORTELA LRS * PORTUGAL
 ☎ 21 943 08 83 * 21 945 74 20
 montalgrua.pine@mail.telepac.pt

HEIGHT ABOVE GROUND m (ft)

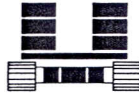


model 16000





16000 S-3



150 590 kg
 +
 54 430 kg



m	o	m	kg
13,7	80,5	50,0	97 600 *
14,0	80,2	49,9	97 600 *
16,0	77,7	49,3	97 600 *
18,0	75,3	48,7	97 600 *
20,0	72,7	47,9	96 700
22,0	70,2	47,0	84 000
24,0	67,6	46,1	74 300
26,0	64,9	45,0	66 300
28,0	62,2	43,7	59 700
30,0	59,3	42,4	54 000
32,0	56,4	40,9	49 200
34,0	53,3	39,2	44 900
36,0	50,1	37,3	41 200
38,0	46,7	35,2	37 900
40,0	43,0	32,8	35 000
42,0	39,0	30,0	32 300

m	o	m	kg
13,7	81,6	56,1	97 600 *
14,0	81,3	56,1	97 600 *
16,0	79,1	55,6	97 600 *
18,0	76,9	55,0	97 600 *
20,0	74,7	54,3	96 400
22,0	72,5	53,5	83 600
24,0	70,2	52,7	73 900
26,0	67,9	51,8	65 900
28,0	65,6	50,7	59 300
30,0	63,1	49,5	53 600
32,0	60,7	48,3	48 700
34,0	58,1	46,9	44 500
36,0	55,5	45,3	40 800
38,0	52,7	43,6	37 500
40,0	49,9	41,8	34 500
42,0	46,9	39,7	31 900
44,0	43,7	37,4	29 500
46,0	40,2	34,8	27 300

m	o	m	kg
13,7	82,4	62,3	97 600 *
14,0	82,2	62,2	97 600 *
16,0	80,2	61,8	97 600 *
18,0	78,3	61,2	97 600 *
20,0	76,3	60,6	96 200
22,0	74,3	60,0	83 400
24,0	72,3	59,2	73 700
26,0	70,3	58,4	65 700
28,0	68,2	57,4	59 000
30,0	66,1	56,4	53 300
32,0	63,9	55,3	48 400
34,0	61,7	54,1	44 200
36,0	59,5	52,8	40 500
38,0	57,1	51,3	37 200
40,0	54,7	49,8	34 300
42,0	52,3	48,1	31 600
44,0	49,7	46,2	29 200
46,0	47,0	44,2	27 100
48,0	44,2	41,9	25 100
50,0	41,1	39,4	23 300
52,0	37,9	36,6	21 700