











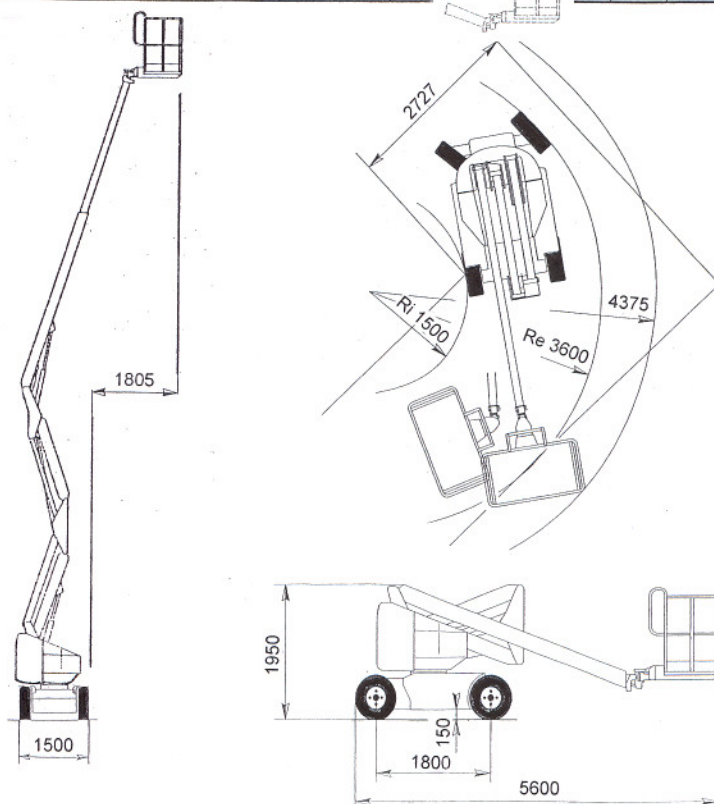
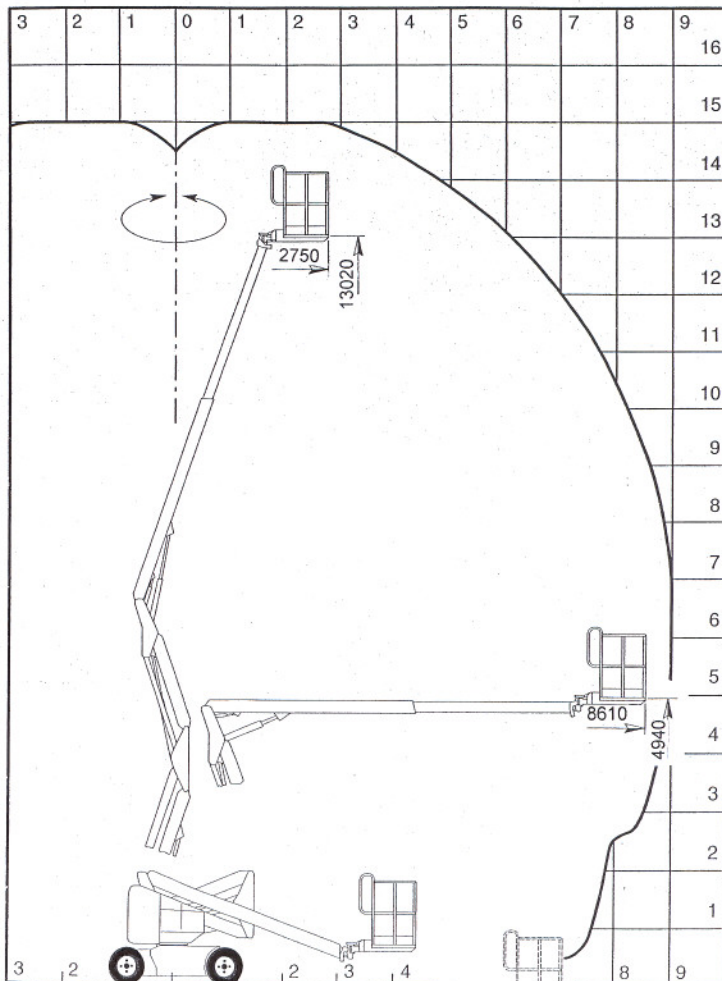
# MONTALGRUA

REPRESENTAÇÕES E ALUGUER DE GRUAS, LDA

Sede: Rot<sup>a</sup> Nuno Rodrigues dos Santos n<sup>o</sup> 1-B \* 8<sup>o</sup> D - 2685-223 PORTELA LRS ☆ PORTUGAL ☆  
 ☎ 219 430 788 \* 📠 219 457 420 \* 📠 939 855 555 ☆ montalgrua.pine@mail.telepac.pt ☆  
 Estal: E.N. n<sup>o</sup> 10 - Km 127,2 - Cruz das Almas - 2615-143 ALVERCA \* ☎ 21 958 15 94 📠 21 958 57 31

## PLATAFORMA ELEVATÓRIA ELÉCTRICA ARTICULADA 150 AE T2

-  Capacidade carga máx. (incluindo 2 pessoas) → 250 Kg
  
-  Altura de trabalho → 15 m  
 Altura de Plataforma → 13 m
  
-  Comprimento → 5.60 m  
 Largura → 1.50 m  
 Altura → 1.95 m  
 Dimensões do Bayléu → 1.20 x 0.80 m  
 Alcance Lateral máx. → 9.00 m  
 Rotação da Torre → 355°  
 Rotação do Bayléu → 180°
  
-  Velocidade deslocação → 0 - 5 km/h  
 Velocidade de trabalho → 0,8 Km/h  
 Velocidade máx. Vento → 45 Km/h
  
-  Bateria → 48 V - 450 A  
 Carregador incluído → 220 V - 50 A
  
-  Capacidade Subida Rampa → 25%  
 Inclinação Lateral Admissível → 5% ou 3°
  
-  Pneus Frente / Traseira → PPS 27-10x12
  
-  Plataforma vazia → 7000 Kg  
 Força manual horizontal máx. → 40 Kg



Pesos, Dimensões, Capacidades, Características Técnicas e outros elementos constantes do catálogo, são aproximados e fornecidos a título meramente informativo.