



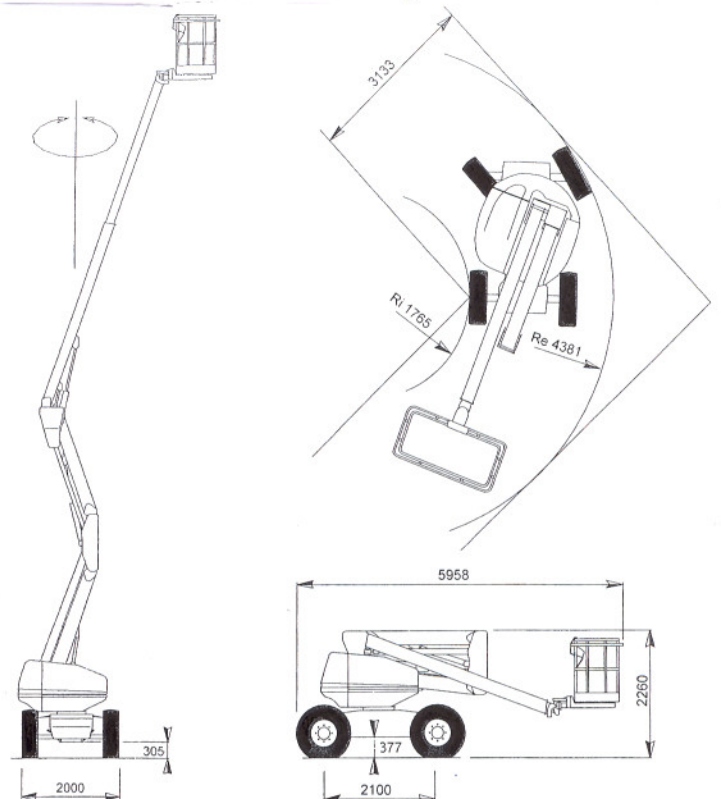
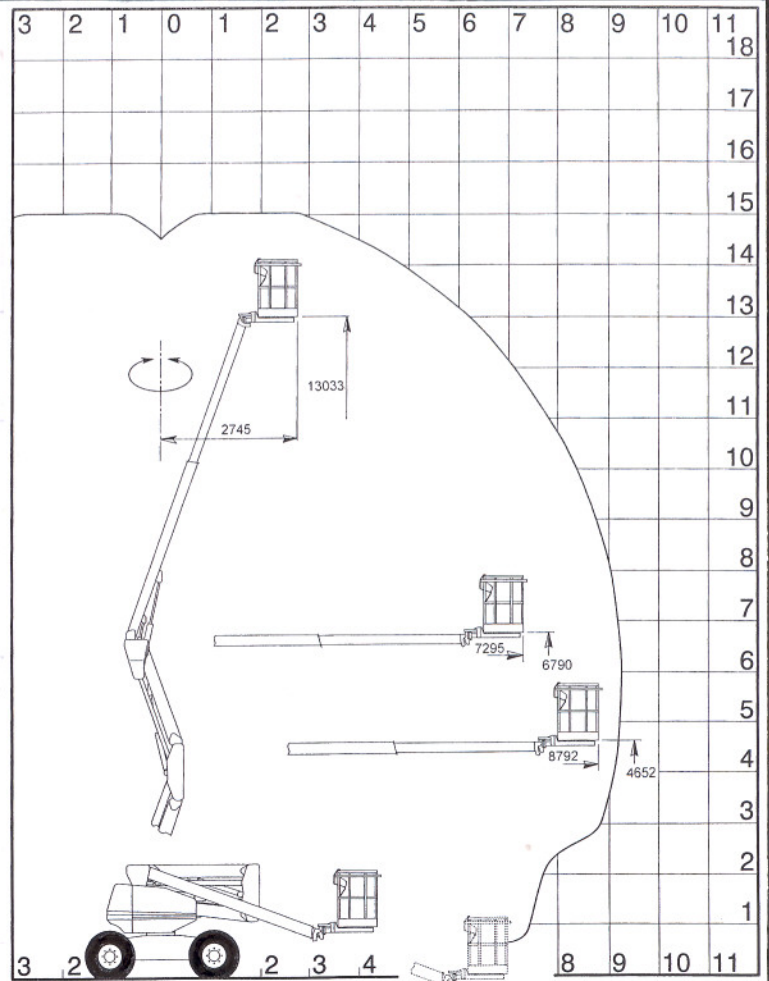
MONTALGRUA

REPRESENTAÇÕES E ALUGUER DE GRUAS, LDA

Sede: Rot^o Nuno Rodrigues dos Santos n^o 1-B * 8^o D - 2685-223 PORTELA LRS ☆ PORTUGAL ☆
 ☎ 219 430 788 * ☎ 219 457 420 * ☎ 939 855 555 ☆ montalgrua.pine@mail.telepac.pt ☆
 Estal: E.N. n^o 10 - Km 127,2 - Cruz das Almas - 2615-143 ALVERCA * ☎ 21 958 15 94 ☎ 21 958 57 31

PLATAFORMA ELEVATÓRIA DIESEL ARTICULADA 150 ATS

- Capacidade carga máx. (incluindo 2 pessoas) → 250 Kg
- Altura de trabalho → 15 m
Altura de Plataforma → 13 m
- Comprimento → 5.96 m
Largura → 2.00 m
Altura → 2.26 m
Dimensões do Bayléu → 1.80 x 0.80 m
Alcance Lateral máx. → 9.00 m
Rotação da Torre → 350°
Rotação do Bayléu → 180°
- Velocidade deslocação → 0 - 6 km/h
Velocidade de trabalho → 0,8 Km/h
Velocidade máx. Vento → 45 Km/h
- Capacidade Subida Rampa → 30%
Inclinação Lateral Admissível → 9% ou 5°
- Motor → Perkins 903-27
Cilindrada → 2700 cm²
- Transmissão Hidrostática → 4 Rodas Motrizes
2 Rodas de direcção
- Pneus Frente / Traseira → 340/80R / 18IT150
- Plataforma vazia → 7445 Kg
Força manual horizontal máx. → 40 Kg



Pesos, Dimensões, Capacidades, Características Técnicas e outros elementos constantes do catálogo, são aproximados e fornecidos a título meramente informativo.